

SEHR GEEHRTE SEMINARGÄSTE

HERZLICH WILLKOMMEN AM ALEXANDERHOF!

Ich darf Sie hiermit über einige organisatorische Punkte zu unserem Haus informieren.

Stand 27.10.2020

Temporär zusätzlich in roter Schrift mit vorgegebenen, zwingend einzuhaltenden Maßnahmen der COVID-19 Lage geschuldet – Stand 27.10.2020 bis auf Widerruf

➤ Bitte beachten Sie noch vor der Anreise folgende Hinweise:

Die Typischen Symptome für eine Coronainfektion sind:

Häufigste Symptome:

Fieber
Trockener Husten
Müdigkeit

Seltenere Symptome:

Gliederschmerzen
Halsschmerzen
Durchfall
Bindehautentzündung
Kopfschmerzen
Verlust des Geschmacks- oder Geruchssinns
Verfärbung an Fingern oder Zehen oder Hautausschlag

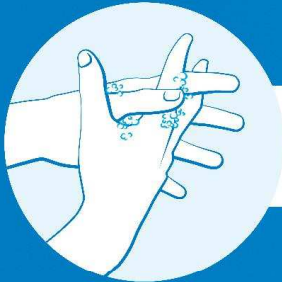
Schwere Symptome:

Atembeschwerden oder Kurzatmigkeit
Schmerzen oder Druckgefühl im Brustbereich
Verlust der Sprach- oder Bewegungsfähigkeit

WENN SIE SYMPTOME DIESER ART HABEN, WENDEN SIE SICH UMGEHEND AN EINEN ARZT UND REISEN SIE BITTE KEINESFALLS ZU VERANSTALTUNGEN AM ALEXANDERHOF AN.

- Sollten solche Symptome während Ihres Aufenthaltes am Alexanderhof auftreten, wenden Sie sich bitte umgehend an die Seminar- oder die Vereinsleitung. Vermeiden Sie in jedem Fall umgehend jeglichen weiteren Kontakt zu anderen Gästen.
- Sollten Sie möglicherweise im wenige Tage davor Kontakt zu bestätigten Fällen bzw. Verdachtsfällen gehabt haben, reisen Sie bitte ebenfalls nicht an und informieren die Seminar- oder Vereinsleitung darüber.

- Beachten Sie bei uns am Hof bitte folgende, generelle Verhaltensregeln zur Verhinderung der weiteren Ausbreitung des Coronavirus:

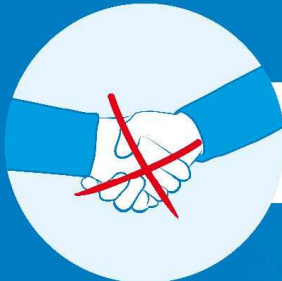
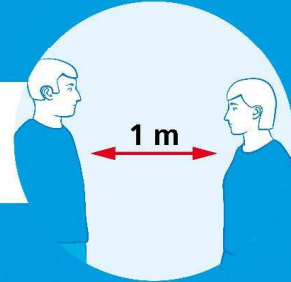


Händewaschen!

Reinigen Sie Ihre Hände regelmäßig und gründlich mit Wasser und Seife oder Desinfektionsmittel.

Distanz halten!

Halten Sie mind. 1 m Abstand zwischen sich und anderen Personen.

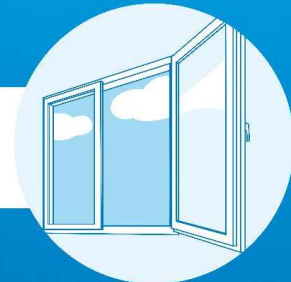


Händekontakt vermeiden!

Vermeiden Sie unnötige Handkontakte, z. B. Händeschütteln oder Umarmungen.

Regelmäßig lüften!

Lüften Sie Arbeitsräume etwa 4-mal täglich für ca. 10 Minuten.



Augen, Nase und Mund nicht berühren!

Hände können Viren aufnehmen und über Schleimhäute im Gesicht übertragen!

Atemhygiene einhalten!

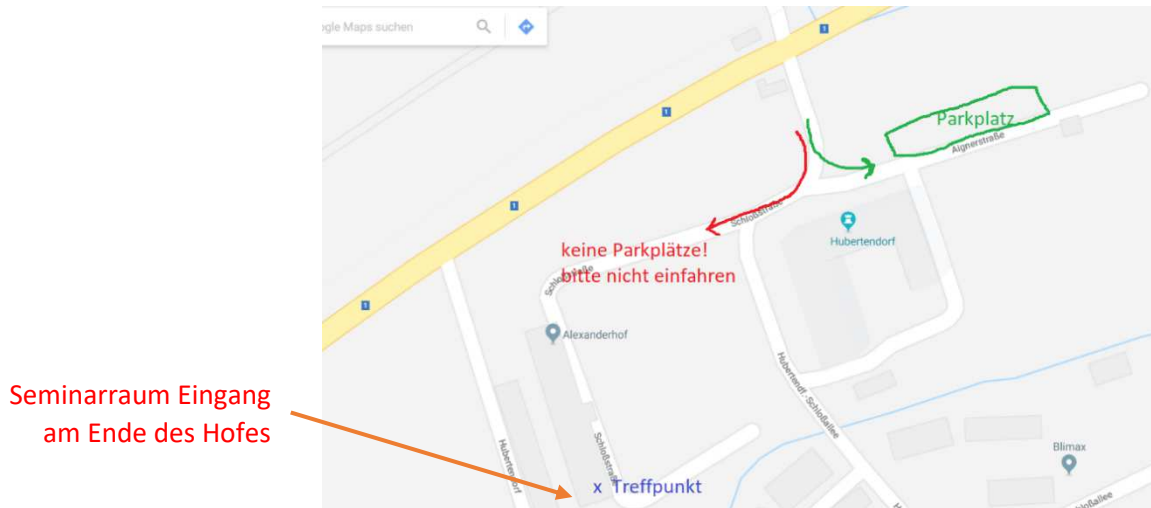
Beim Husten oder Niesen Mund und Nase mit einem Taschentuch bedecken und dieses sofort entsorgen. Ist kein Taschentuch zur Hand, niesen oder husten Sie in die Armbeuge und nicht in die Hand.



Bei Symptomen oder Krankheitsverdacht, bleiben Sie zu Hause und wählen Sie bitte die Telefonnummer 1450!

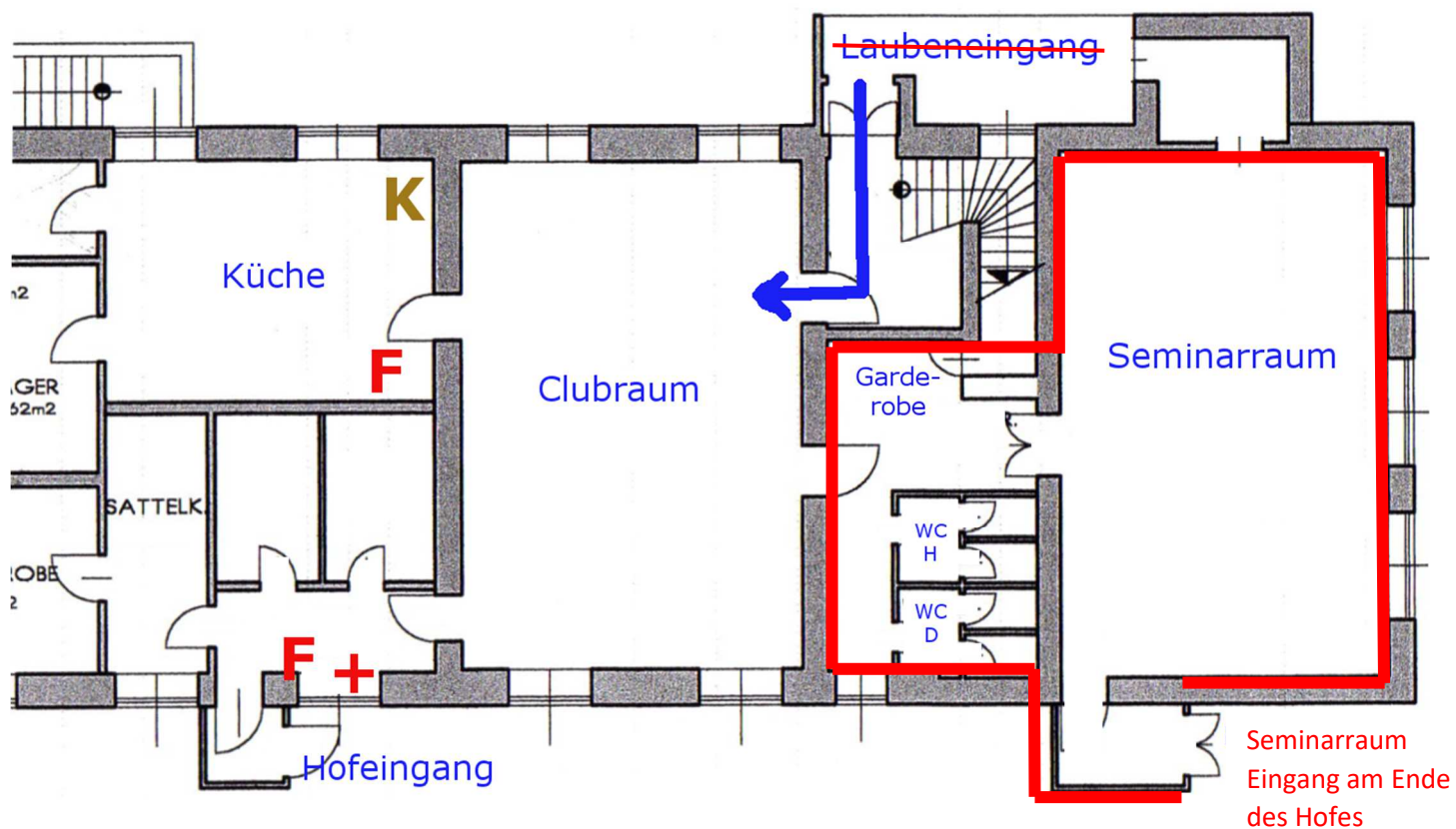
- Der Eingang für Seminare ist der eigene „Seminarraumeingang“ direkt vom Hof. Direkt bei diesem Eingang befinden sich Desinfektionsmittel, mit welchem bei Ankunft und zwischendurch immer wieder die Hände zu desinfizieren sind.
- In den Innenräumen (Seminarraum und WC) ist ein Mund-Nasenschutz zu tragen. Der Abstand während eines Seminars mittels Bestuhlung ist mit mind. 1m oder mehr Abstand gewährleistet. Bitte generell auf Wahrung des vorgeschriebenen Abstandes Rücksicht nehmen.
- Sitzplätze werden persönlich zugeordnet und müssen während der gesamten Veranstaltung eingehalten werden.
- Im Sitzen darf der MNS abgenommen werden, es wird jedoch empfohlen, diesen wenn zumutbar trotzdem oben zu behalten.
- Selbst mitgebrachte Speisen bzw. über Cateringdienst (Pizzaservice, etc.) gelieferte Speisen dürfen in Pausen konsumiert werden. Dabei ist ebenfalls ausschließlich der zugewiesene Seminarplatz zu verwenden.
- Im Außenbereich ist bei Seminaren Mundschutz vorgeschrieben, und immer ein Abstand von mind. 1,5 Meter zu anderen Personen zu halten. Ausnahmen werden von Seminarleiter ggf. bekanntgegeben (z.B. bei Bewegungsprogramm)
- Das Betreten der Küche und des Clubraumes ist aktuell leider für Seminarteilnehmer nicht möglich. Ausschließlich der in der Skizze unten rot eingerahmte Bereich steht – abgetrennt vom restlichen Vereinsbetrieb – für Seminare zur Verfügung.

- Wir haben leider zu wenige Parkplätze nahe beim Haus. Wir wollten den Bereich so grün wie möglich halten. Parken sie daher bitte nur links vom Schloss (siehe Infos zum Parken). Bitte Vergewissern Sie sich, ob Sie auch wirklich dort parken.



- Im Falle einer Gehbehinderung bzw. zur Bringung oder Abholung können Sie ggf. einen der 6 Parkplätze direkt vor dem Laubeneingang benützen. Keinesfalls aber parken Sie bitte auf den Parkplätzen mit beschilderten Nummern!
- Für die Kleidung steht eine Garderobe zwischen Clubraum und Seminarraum zur Verfügung. Bitte Kleidung ausschließlich dort verwahren.
- WC's befinden sich ebenfalls zwischen Clubraum und Seminarraum.
- Im Bereich Laubeneingang vor dem Haus ist der definierte Raucherbereich. Das gesamte restliche Gelände und Gelände ist absolut rauchfrei.
- Hunde sind ausnahmslos an der Leine zu führen
- Für Gäste steht ein WLAN Zugang zur Verfügung
- Im Notfall finden Sie einen Feuerlöscher entweder in der Küche hinter der Eingangstür oder im Vorraum zum Hofeingang. Siehe **F**.
- Einen „Erste Hilfe Koffer“ finden Sie bei Bedarf im Vorraum zum Hofeingang. Siehe **+**.
- In dringenden Fällen rufen Sie bitte zur Unterstützung die Vereinsleitung: Alexander Kronsteiner unter +43/664/8477918 oder Irmgard Kronsteiner unter +43/664/3741760

Plan der Innenräume mit rot eingerahmten Bereich für Seminargäste



Kurzfristige Änderungen vor Ort bleiben vorbehalten - je nach aktueller Coronalage und -
vorschriften

Gez.

ALEXANDER KRONSTEINER

Schriftführer Verein Alexanderhof
Pferde für Menschen – Menschen für Pferde
Hubertendorf 32A/3/10 A-3372 Blindenmarkt
+43/664/8477918
www.Alexanderhof.org
www.facebook.com/Alexanderhof.org

