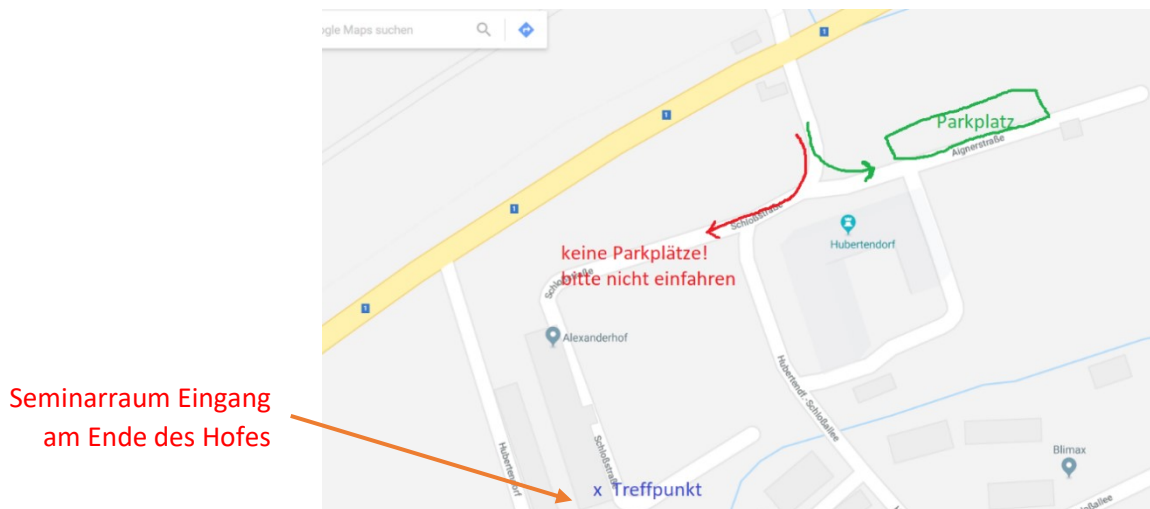


SEHR GEEHRTE GÄSTE – HERZLICH WILLKOMMEN AM ALEXANDERHOF!

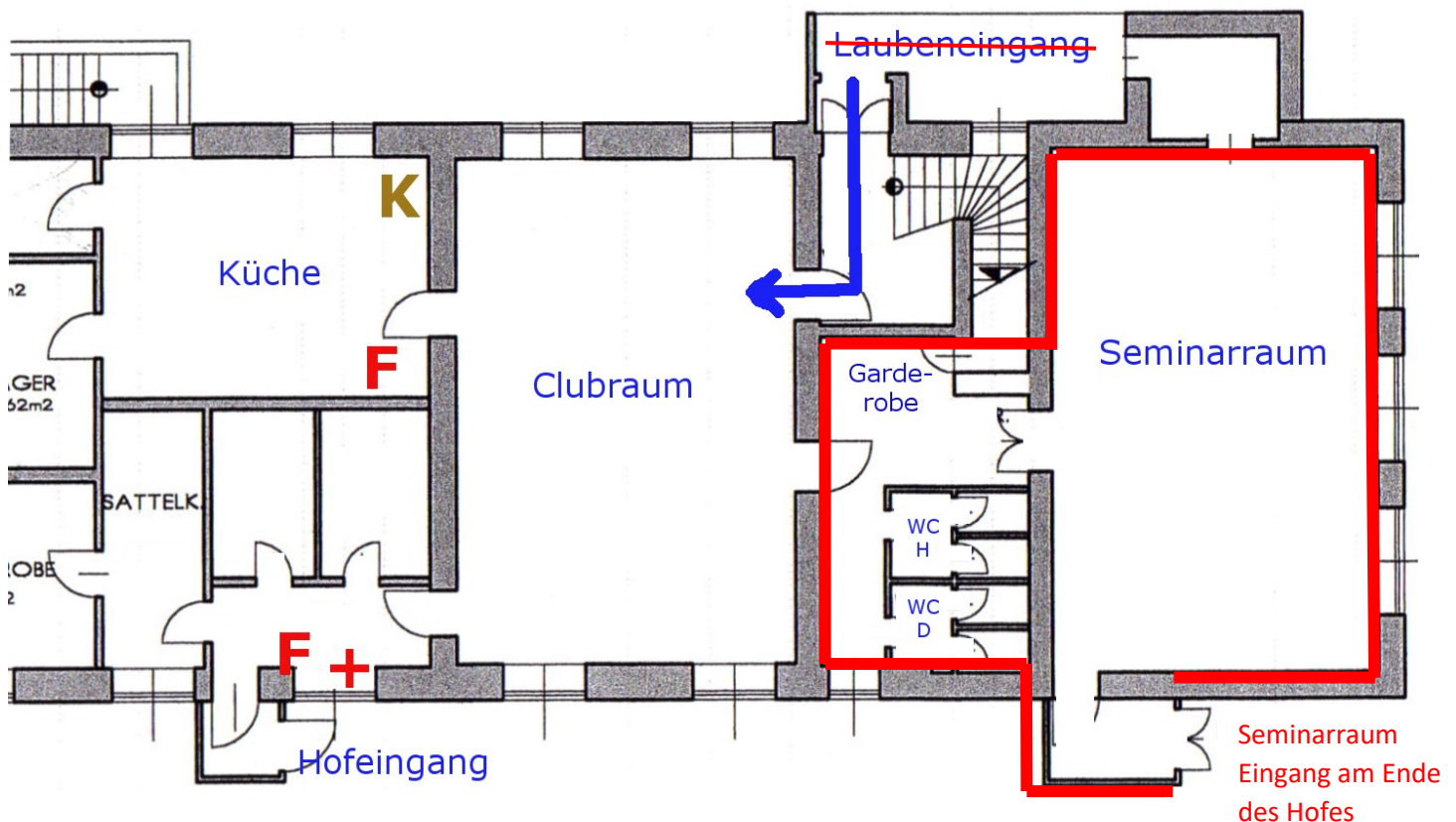
Ich darf Sie hiermit über einige organisatorische Punkte zu unserem Haus informieren.
Temporär zusätzlich mit vorgegebenen Maßnahmen der COVID-19 Lage geschuldet –
Stand 1.7.2020 bis auf Widerruf

- Wir haben leider zu wenige Parkplätze nahe beim Haus. Wir wollten den Bereich so grün wie möglich halten. Parken sie daher bitte nur links vom Schloss (siehe Infos zum Parken). Bitte Vergewissern Sie sich, ob Sie auch wirklich dort parken.



- Im Falle einer Gehbehinderung bzw. zur Bringung oder Abholung können Sie ggf. einen der 6 Parkplätze direkt vor dem Laubeneingang benützen. Keinesfalls aber parken Sie bitte auf den Parkplätzen mit beschilderten Nummern!
- Der Eingang für Seminare ist der eigene „Seminarraumeingang“ direkt vom Hof. Direkt bei diesem Eingang befinden sich Desinfektionsmittel, mit welchem bei Ankunft die Hände bitte zu desinfizieren sind.
- In den Innenräumen (Seminarraum und WC) ist aktuell kein Mundschutz zu tragen. Der Abstand während eines Seminars mittels Bestuhlung ist mit mind. 1m oder mehr Abstand gewährleistet. Bitte generell auf Wahrung des vorgeschriebenen Abstandes Rücksicht nehmen.
- Im Außenbereich ist kein Mundschutz vorgeschrieben, jedoch immer ein Abstand von mind. 1,5 Meter zu anderen Personen zu halten.
- Das Betreten der Küche und des Clubraumes ist aktuell leider nicht möglich. Ausschließlich der in der Skizze unten rot eingerahmte Bereich steht – abgetrennt vom restlichen Vereinsbetrieb – für Seminare zur Verfügung.
- Für die Kleidung steht eine Garderobe zwischen Clubraum und Seminarraum zur Verfügung. Bitte Kleidung ausschließlich dort verwahren.
- WC's befinden sich ebenfalls zwischen Clubraum und Seminarraum.
- Im Bereich Laubeneingang vor dem Haus ist der definierte Raucherbereich. Das gesamte restliche Gelände und Gelände ist absolut rauchfrei.
- Hunde sind ausnahmslos an der Leine zu führen
- Für Gäste steht ein WLAN Zugang zur Verfügung

- Im Notfall finden Sie einen Feuerlöscher entweder in der Küche hinter der Eingangstür oder im Vorraum zum Hofeingang. Siehe **F**.
- Einen „Erste Hilfe Koffer“ finden Sie bei Bedarf im Vorraum zum Hofeingang. Siehe **+**.
- In dringenden Fällen rufen Sie bitte zur Unterstützung Alexander Kronsteiner unter +43/664/8477918 oder Irmgard Kronsteiner unter +43/664/3741760



Kurzfristige Änderungen vor Ort bleiben vorbehalten - je nach aktueller Coronalage und -vorschriften

Gez.

ALEXANDER KRONSTEINER

Schriftführer Verein Alexanderhof
 Pferde für Menschen – Menschen für Pferde
 Hubertendorf 32A/3/10 A-3372 Blindenmarkt
 +43/664/8477918

www.Alexanderhof.org

www.facebook.com/Alexanderhof.org

